

## La productivité d'une grue distributrice\*

Charge maximum : 1800 kg

Portée maximum : 26 m

Hauteur sous crochet : 19,3 m

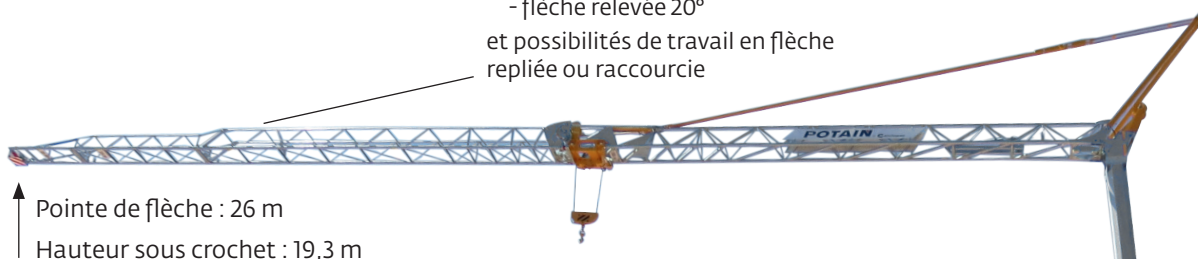
Charge maximum en bout de flèche : 700 kg

\* grue distributrice destinée aux artisans et PME des métiers de la construction

2 positions de flèche possibles :

- flèche horizontale
- flèche relevée 20°

et possibilités de travail en flèche repliée ou raccourcie



Radiocommande avec indicateurs d'aide à la conduite standard Potain

3 mécanismes à Variation de Fréquence :

- LVF : Levage
- DVF : Distribution
- RVF : Rotation / Orientation

Adaptables aux réseaux

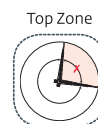
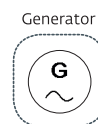
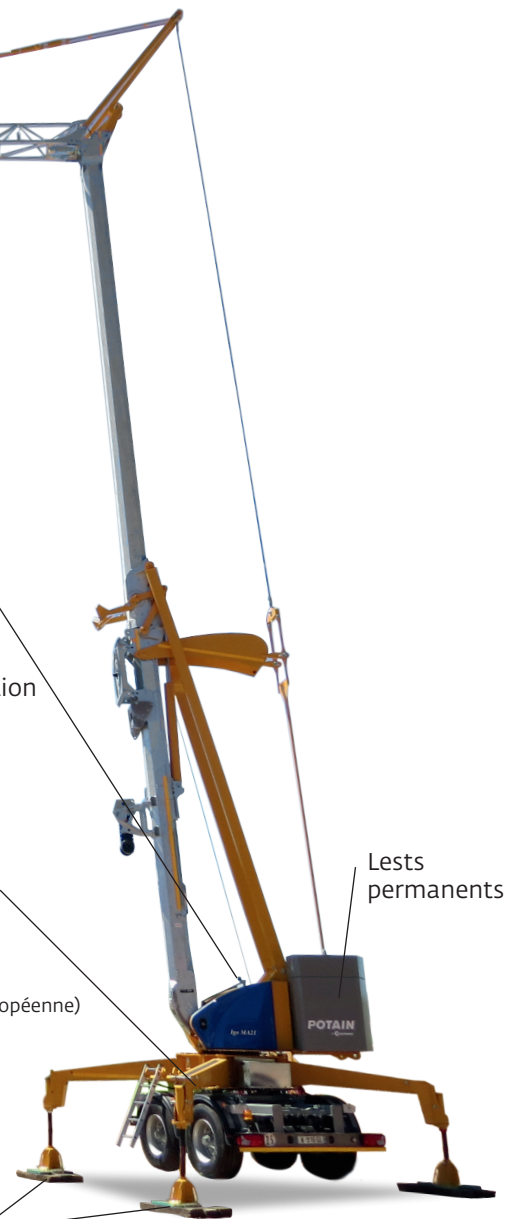
- 230 V Mono - 50 Hz
- 400 V / tri - 50 Hz

Train de transport intégré

2 options :

- 25 km/h
- 80 km/h homologué RCE (Réception Communautaire Européenne) soit 90 km/h en France

Faible empattement 4,2 m X 4,2 m  
Calage hydraulique piloté à la radiocommande.



## La productivité d'une grue distributrice

- Un design étudié pour de multiples applications : rénovation, charpente, maçonnerie...
- Une flèche distributrice de 26 m pour distribuer vos charges à distance sur un chantier de plus de 50 m d'envergure
- 19,3 m de hauteur sous crochet pour passer facilement et rapidement au dessus des obstacles



- Des mécanismes à variation de fréquence pour :
  - Des commandes souples et progressives
  - Une grande précision grâce aux vitesses d'approche réduites
  - Une productivité optimale grâce aux grandes vitesses
- Un besoin en courant électrique faible

## Compacité et autonomie sur le chantier

- Un dépliage optimal pour un encombrement réduit en hauteur
- Un empattement de 4,2 m x 4,2 m au sol une fois montée
- La compatibilité avec les réseaux d'alimentation 230V / 400V
- Un groupe électrogène embarqué en option permettant de fonctionner en autonomie lorsqu'il n'y a pas de réseau électrique sur le chantier
- Une mise à poste simple à la radiocommande réalisable par une personne seule grâce au calage hydraulique et aux lests permanents
- La conduite à la radiocommande permet à une seule personne de piloter la grue et d'assurer le chantier au sol



## Mobilité optimale en transport et sur le chantier

- Les lests permanents caractéristiques des Igo M pour transporter la grue en un seul colis
- Des dimensions compactes pour une meilleure manoeuvrabilité à l'arrivée sur le chantier
- Un train pouvant rester à demeure sur la grue en travail
- Les trains de transport disponibles :
  - 25 km/h : Timon ou Sellette
  - 80 km/h RCE : Sellette



## Un retour sur investissement long terme

Les Igo M assurent un coût de possession faible

- Des gains de productivité immédiats
- Une fiabilité éprouvée et une maintenance réduite
- La grue préserve l'état du sol pour un chantier propre
- La Igo M, électrique, est silencieuse et peu polluante
- La marque Potain : une marque à haute valeur ajoutée et forte valeur de revente

